

Sillons.

CRÉATION PARTICIPATIVE MUSICALE & DANSÉE



POUR LES TOUT-PETITS DE
3 MOIS À 2 ANS ET DEMI

Zeïf
CRÉATIONS POUR LA PETITE
ENFANCE

Compagnie Zeïf - Association loi 1901 - 25 rue Béchevelin 69007 Lyon
compagnie.zeif@gmail.com / 06.74.742.07.25

Siret : 905 201 455 00029 // Code APE 9001Z // Licences PLATESV-D-2021-006942 - PLATESV-D-2021-006956

Sillons.

2 sur 7 pages

Durée : 30 minutes environ

Public : de 3 mois à 2 ans et demi (30 mois) non scolarisés

Jauge : 25 enfants + 25 accompagnants

Sillonner : traverser d'un bout à l'autre ou en tous sens.
Traverser en laissant une trace, un sillage.

Sillons. est une invitation à **explorer un espace** composé de lignes, de formes, de traits d'union, de gribouillis, habité de sons, de mélodies et de mouvements.

C'est un **espace sans paroles** dans lequel chacun choisira petit à petit de se placer au dedans ou au dehors pour **aller à la rencontre de l'autre**, jouer, imiter, observer, interpeller, rappeler à l'autre que l'on est là.



Conception & interprétation

Anias Soreil & Alexia Volpin

Violoncelle

Anais Soreil

Danse

Alexia Volpin

Production/diffusion

Laure Dipoko Phillips

Production - Zeif

Soutiens & accueils en

résidence - MJC Jean Macé

(69) - La Fabrique à

Meusseugne (71) - Crèche

Cadet-Bretelle (Lyon 6) -

Crèche des Canaillous (Lyon 7)

BIENVENU.E.S

Notice de représentation à l'usage des adultes.
3 conseils pour partager et créer ensemble.

Petit 1! - **Oubliez la parole quotidienne.** Vous entrez dans un espace sans paroles, jouez le jeu avec nous !

Petit 2! - **Se sentir libre de se placer au-dehors ou au-dedans** de l'espace de jeu, de danser, de chanter, d'observer.

Vous restez garants de vos enfants. Les cris et les courses ne sont pas dédiées à cet espace.

Petit 3! - **Prendre le temps de la rencontre.**
Pour nous aussi, la **surprise** est de mise, nous ne savons pas ce qu'il va se passer... chaque représentation est unique !



DÉMARCHE ARTISTIQUE

Sillons. est né de **résidences en crèches** dans la région lyonnaise au cours desquelles nous avons pu expérimenter ce dispositif circulaire et observer les propositions d'enfants de **3 mois à 2 ans et demi**. Nous avons souhaité mettre l'**expérimentation collective** et le jeu au centre de cette création en brisant la frontière scène/salle pour **permettre aux enfants d'être acteurs**. Les mouvements, les regards, le violoncelle, les dessins à la craie sont autant de moyens de **créer des ponts entre eux et nous**.

Le spectacle suit une trame écrite au préalable dans laquelle s'insère des temps d'improvisation et de jeu libres. **Tout part alors des propositions sonores et corporelles des participants**.



DOSSIER ARTISTIQUE

Sillons.

5 sur 7 pages

SILLONS XXL

Sillons. se présente sous deux formes. Il peut être une rencontre unique ou s'étendre sur **plusieurs rencontres**. C'est alors l'occasion d'explorer le lien et l'échange de manière plus approfondie, en prenant le temps, **en se donnant des rendez-vous en sons et en mouvements**. C'est pour nous l'occasion de partager davantage avec les enfants et l'équipe pédagogique. C'est également l'envie de faire résonner Sillons. un peu plus longtemps que sur une seule rencontre.

Il nous paraît essentiel de susciter le goût pour les arts et le spectacle vivant dès le plus jeune âge, en partenariat avec des lieux d'accueil petite enfance.

POUR + D'INFORMATIONS, RENDEZ-VOUS SUR

[HTTPS://WWW.ZEIF.FR](https://www.zeif.fr)

OU PAR MAIL À COMPAGNIE.ZEIF@GMAIL.COM





Alexia Volpin

Née dans un Saint Marcellin.
Met le taureau avant la charrue.
Pointure trente neuf.

C'est entre poney et gym qu'elle doit choisir pour corriger sa consommation excessive de crèmes glacées. Après de rudes négociations, c'est finalement la danse qui l'emporte. Sa fascination pour Michael Jackson et son perpétuel besoin de ressembler à Fifi Brindacier la pousse très vite à monter sur les planches. Plus tard, c'est avec une valise de livres à la main qu'elle pousse les portes de l'Université. Aujourd'hui encore, nul ne sait quand elle en ressortira. Pour éviter les migraines ophtalmiques on lui propose d'intégrer la Cie Azy. En l'an 2013, elle obtient l'E.A.T. en danse contemporaine en imaginant une variation pour trois pingouins et une danseuse. Sa réflexion sur les lieux de représentations hors du commun la transporte jusque dans une yourte pour une création avec le Collectif ASArts. Quotidiennement engloutie par son calendrier, elle veille à alterner, avec précision, interventions, temps de création et rédaction.



Anaïs Soreil

Bercée dans un tourton.
Prend le capri par les cornes.
Pointure trente neuf.

Elle compense dès son plus jeune âge son incapacité à mettre les mots dans l'ordre en se lançant dans l'apprentissage du violoncelle. Elle entre au conservatoire de Gap et en parallèle se produit, chaussée de claquettes, sur la scène familiale. Sa rencontre avec la Cie Chabraque et son entrée au DEUST Théâtre à Aix en Provence lui font apprendre par coeur le réseau ferroviaire du Sud-Est. Plus tard, son faible pour les aventures sauvages la pousse à exporter son accent gapençais au pays de la quenelle. Sa tentative de prononcer «Rhône» correctement est vite vouée à l'échec, ce qui ne l'empêche pas d'être intégrée dans la promotion 2013/2015 du CFMI de Lyon. Diplôme de musicienne intervenante en poche, sa passion pour les fantômes la fait rejoindre le projet GHST. Elle fait désormais de savants calculs pour partager à un poil près son temps entre création, collection d'expressions et transmission.



LA COMPAGNIE

Zeïf est une **compagnie de spectacle vivant** créée en 2021 à Lyon et dirigée par Alexia Volpin (danseuse & chorégraphe).

Depuis plusieurs années, Alexia expérimente des **dispositifs de création dans les lieux dédiés à la petite enfance**, seule et/ou en collaboration avec d'autres artistes.

Sillons., le premier spectacle créé avec Anaïs Soreil (compositrice & violoncelliste), donne le ton de **Zeïf** en abordant des thématiques qui continuent à inspirer les nouvelles créations : l'échange, la rencontre, l'expérience partagée, la pluridisciplinarité.

Une attention toute particulière est portée aux résidences de création in situ qui permettent d'être au plus près des publics concernés.

La compagnie développe un travail mêlant **composition et improvisation** grâce à l'écriture de partitions. Ces partitions, généralement réalisées autour d'actions concrètes, visent à laisser place à une très grande **disponibilité et spontanéité** des interprètes leur permettant d'être à l'« endroit » de ces spectateurs si singuliers que sont **les tout-petits**. **Zeïf** cherche à créer des dispositifs artistiques rendant possible **l'immersion & la participation** et en favorisant **l'éveil du jeune enfant**. La compagnie propose des expériences artistiques venant **habiter les espaces**, dans lesquelles la rencontre peut toujours avoir lieu.

Très tôt **inspirée par nos gestes quotidiens et des actions** qui en découlent pour ses créations, Alexia se questionne et expérimente autour de ces mouvements en décortiquant leur dynamiques propres afin de les retranscrire dans la danse. Les multiples expériences en crèches lui ont permis d'observer les mouvements des enfants, leurs rythmiques, leurs couleurs, leurs points d'initiation. Elle s'en inspire en les déconstruisant, en les modelant, en les façonnant à sa manière. **Toujours en collaboration avec d'autres artistes**, eux-mêmes riches d'expériences dans le milieu de la petite enfance (danseur.euse.s, musicien.ne.s, scénographes, plasticien.ne.s), les créations de la compagnie voient le jour au contact des tout-petits. **L'expérimentation et la recherche** constantes que demande et permet le jeune enfant sont au coeur de la démarche de Zeïf.

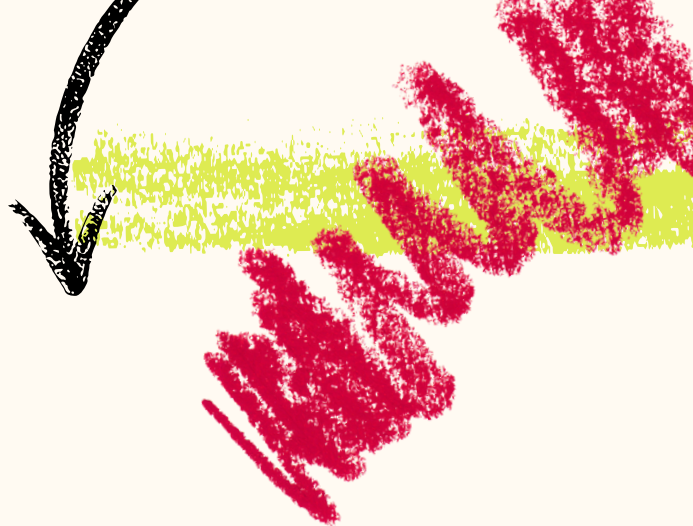


Zeïf
CRÉATIONS POUR LA PETITE
ENFANCE

Fiche technique

Sillons.

1 sur 2 pages



INFORMATIONS GÉNÉRALES

Durée du spectacle : 30 minutes

Âge des spectateurs : De 3 mois à 2 ans et demi (30 mois), non scolarisés

Jauge spectateurs : 25 enfants et 25 adultes

Temps de montage : 02h00 la veille / 02h30 le matin de la représentation

POLITIQUE D'ÂGE DU PUBLIC

Pour garantir une expérience sécurisée et enrichissante aux tout-petits lors de nos représentations, nous demandons aux grands frères et grandes sœurs **âgés de plus de 30 mois** (2 ans et demi) de **rester en dehors de l'espace scénique**. Ils seront invités à assister au spectacle en tant que spectateurs, comme les adultes.

Veillez noter que seuls les adultes accompagnant des enfants de moins de deux ans et demi seront autorisés à assister aux représentations.



Zeif
CRÉATIONS POUR LA PETITE
ENFANCE

CONTACT TECHNIQUE

Anaïs
+33 6 33 49 46 92

Alexia
+33 6 74 42 07 25

CONTACT GÉNÉRAL

+33 6 74 42 07 25
compagnie.zeif@gmail.com

25 rue Béchevelin
69007 Lyon

Fiche technique

Sillons.

2 sur 2 pages



NOS BESOINS TECHNIQUES

Le dispositif du spectacle est circulaire :







- Un espace pour la représentation de **8m x 8m** (public inclus)
- Des **tapis, coussins, plaids** pour pouvoir installer le public au sol
- **Serpillère** et **produits nettoyants**

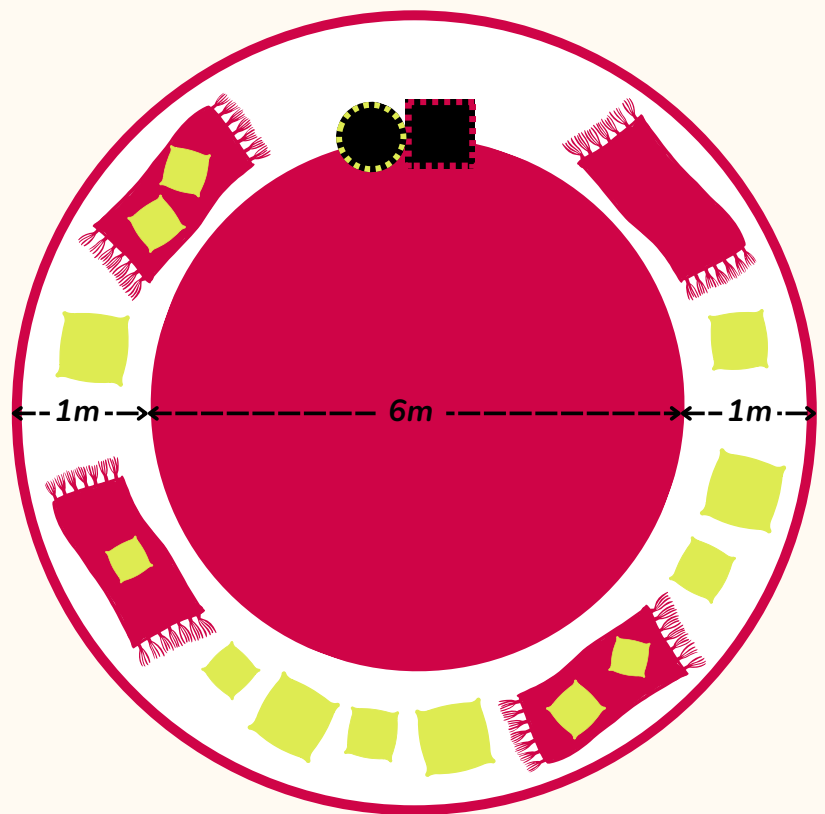
En théâtre :

- **Un technicien lumière** : plan feu simple
- **Boîte noire** ou **structure enveloppante**

SCHEMA DE L'INSTALLATION

Légende

-  Coussins
-  Tapis / plaids
-  Espace de representation (8m x 8m)
-  Espace des spectateurs (min. 1 mètre autour de l'Espace de jeu)
-  Espace de jeu/scénique (6m x 6m)
-  Violoncelle
-  Tabouret violoncelliste



Zeif
CRÉATIONS POUR LA PETITE
ENFANCE

CONTACT TECHNIQUE

Anais
+33 6 33 49 46 92

Alexia
+33 6 74 42 07 25

CONTACT GÉNÉRAL

+33 6 74 42 07 25
compagnie.zeif@gmail.com

25 rue Béchevelin
69007 Lyon